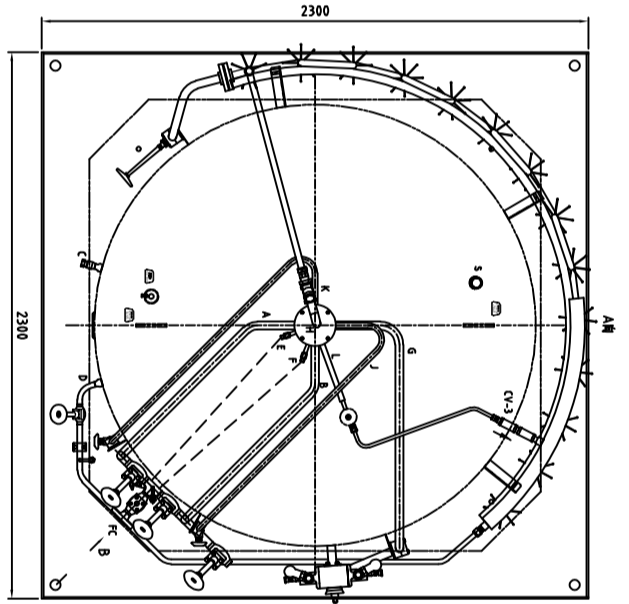
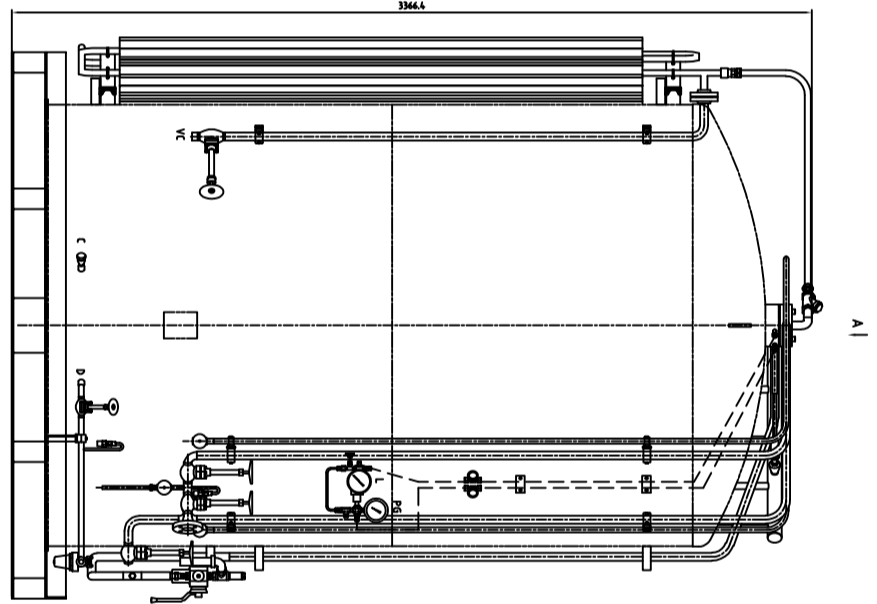
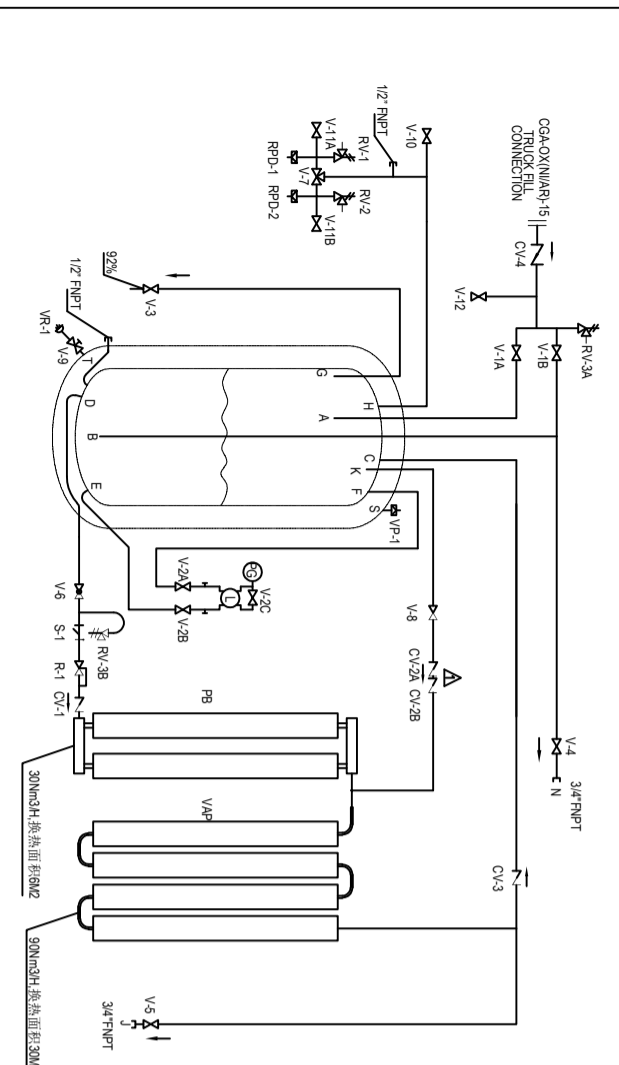


代号	非标准名称	规格	尺寸	备注
V-1A	TOP FILL VALVE	碳钢法兰	1"	
V-1B	BOTTOM FILL VALVE	碳钢法兰	1"	
V-2A,B	NEEDLE VALVE	REGO #KPM255G	1/4" FNPT	
V-3	FULL TRYCORD VALVE	PARKER MAX-VALK-SS/MAIN-LIT	1/4" FNPT	
V-4	LIQUID USE VALVE	REGO #17945G3	1/2" FNPT	
V-5	GAS USE VALVE	REGO #SKM9408BW	1"	
V-6	LIQUID WITHDRNAL VALVE	REGO #SKM9404BW	1/2"	
V-7	VALVE BALL DIV	FURU DQ325A31	FNPT	
V-8	ECONOMIC VALVE	REGO #179452	1/4" FNPT	
V-9	VALVE VACUUM GAUGE TUBE	HOKI #1118-2B	1/4" FNPT	
V-10	VENT VALVE	REGO #17945G3	1/4" FNPT	
V-11A,B	NEEDLE VALVE	REGO #KPM250A	1/2" FNPT	
CV-2A, 2B	FLAPPER CHECK	BATI MDK-5	1/2" FNPT	
CV-3	FLAPPER CHECK/ECONOMIZER	GENERAL	1/2" FNPT	
CV-4	FLAPPER CHECK/ECONOMIZER	WKA #3121100 规格: 20#A, PS0	1/2" FNPT	
L	LEVEL INDICATOR	D.P. #146H10 / OR / Askrofi	N/A	
PG	PRESSURE INDICATOR	REGO #PRV943160 TEFION SEAT	1/4" FNPT	
R-1	REGULATOR PRE-1	CASH-A44KCS2321H1-E @78BAR	1/2" FNPT	
RV-12	RELIEF VALVE	HEROSE #46388 34.8PSI	1/2" FNPT	
RPD-12	LINE RELIEF VALVE	REGO #PRV943160 TEFION SEAT	1/4" FNPT	
RPD-14	VACUUM DISC 1.1	Haul/BS&B BR3 316SS DISC 42P&SI	1/2" FNPT X 1/2" FNPT	
VP-1	VACUUM PUMP/OUT	HASTINGS 14.55715 RDV-4HS CHART	1/4" FNPT	
S-1	STRAINER	BATI MDK-5B	95mm	
V-12	VENT VALVE	REGO #17945G3	1/2" FNPT	



设计、制造、检验标准 Design, fabrication and inspection standard

TSG 21-2016 《压力容器安全技术监察规程》
GB/T150.1~GB/T150.4-2011 《压力容器》
GB/T18442.1~GB/T18442.6-2011 《压力容器端部结构》
GB/T18442.1~2011 《压力容器端部结构》

设计参数 Design data

容器类别	VESSEL CATEGORY	第II类 CATEGORY II	
设计类别	DESIGN LIFE	50年	
参数名称	PARAMETER	容器类别	
工作压力	WORKING PRESSURE	: MPa	2.2
设计压力	DESIGN PRESSURE	: MPa	2.4
工作温度	WORKING TEMPERATURE	: °C	-196~135
设计温度	DESIGN TEMPERATURE	: °C	-135
最低设计金属温度	MINIMUM DESIGN METAL TEMPERATURE	: °C	-50
介质名称	MEDIUM	水/蒸汽	
主要承压元件材料	MATERIALS OF MAIN PRESSURE PARTS	筒体: Q345R 封头: Q345R	
计算厚度	REQUIRED THICKNESS: mm	筒体: 7.43 封头: 7.45	
腐蚀裕量	CORROSION ALLOWANCE: mm	筒体: 0 封头: 0	
焊接接头系数	WELDED JOINT EFFICIENCY E	1.0	
几何容积	GEOMETRIC VOLUME	: m ³	4.99
有效容积	EFFECTIVE VOLUME	: m ³	4.59
额定充液率	SPECIFIED FILLING RATE		92%
要求的安全充液率	REQUIRED CAPACITY FOR NON-FIRE SAFETY ATTACHMENT	充液条件 FOR FIRE X充液条件 FOR NON-FIRE	2.4 2.4
安全附件	SAFETY ATTACHMENT	安全阀: 公称直径 DN 100 排量: 1120 m ³ /h	1/2"
爆破片	BURST DISC	设计爆破压力 S.P.: MPa	2.78
紧急泄放	EMERGENCY VALVE	排量: kg/h	1/2"
压力表	PRESSURE GAUGE	量程: kg/h	无 N/A
最大重量	MAX WEIGHT	kg	2360
最大高度	MAX HEIGHT	kg	8758
抗震设计	SEISMIC CODE & ZONE		/
风载设计	WIND CODE & BASIC WIND LOAD		/

制造与检验要求 Fabrication and inspection specifications

材料	筒体: SA568	封头: SA568	接管: SA568
焊接材料	筒体: SA568	封头: SA568	接管: SA568
无损检测	筒体: RT	封头: RT	接管: RT
水压试验	筒体: 3.75 MPa	封头: 3.75 MPa	接管: 3.75 MPa
气密性试验	筒体: 2.4 MPa	封头: 2.4 MPa	接管: 2.4 MPa
产品验收	筒体: 符合 GB/T150.1-2011	封头: 符合 GB/T150.1-2011	接管: 符合 GB/T150.1-2011
清洁度	筒体: 符合 GB/T150.1-2011	封头: 符合 GB/T150.1-2011	接管: 符合 GB/T150.1-2011
保温层	筒体: 符合 GB/T150.1-2011	封头: 符合 GB/T150.1-2011	接管: 符合 GB/T150.1-2011
防腐层	筒体: 符合 GB/T150.1-2011	封头: 符合 GB/T150.1-2011	接管: 符合 GB/T150.1-2011

设计、制造、检验要求 Fabrication and inspection specifications

材料	筒体: SA568	封头: SA568	接管: SA568
焊接材料	筒体: SA568	封头: SA568	接管: SA568
无损检测	筒体: RT	封头: RT	接管: RT
水压试验	筒体: 3.75 MPa	封头: 3.75 MPa	接管: 3.75 MPa
气密性试验	筒体: 2.4 MPa	封头: 2.4 MPa	接管: 2.4 MPa
产品验收	筒体: 符合 GB/T150.1-2011	封头: 符合 GB/T150.1-2011	接管: 符合 GB/T150.1-2011
清洁度	筒体: 符合 GB/T150.1-2011	封头: 符合 GB/T150.1-2011	接管: 符合 GB/T150.1-2011
保温层	筒体: 符合 GB/T150.1-2011	封头: 符合 GB/T150.1-2011	接管: 符合 GB/T150.1-2011
防腐层	筒体: 符合 GB/T150.1-2011	封头: 符合 GB/T150.1-2011	接管: 符合 GB/T150.1-2011

CUSTOMER DRAWING

设计	2018.10.24	审核	
校对		批准	
共	1	页	第 1 页

客户名称: 常州 有限公司
产品名称: PERMA-CYL 5000HP GB CS
比例: 1:5
版本: R02