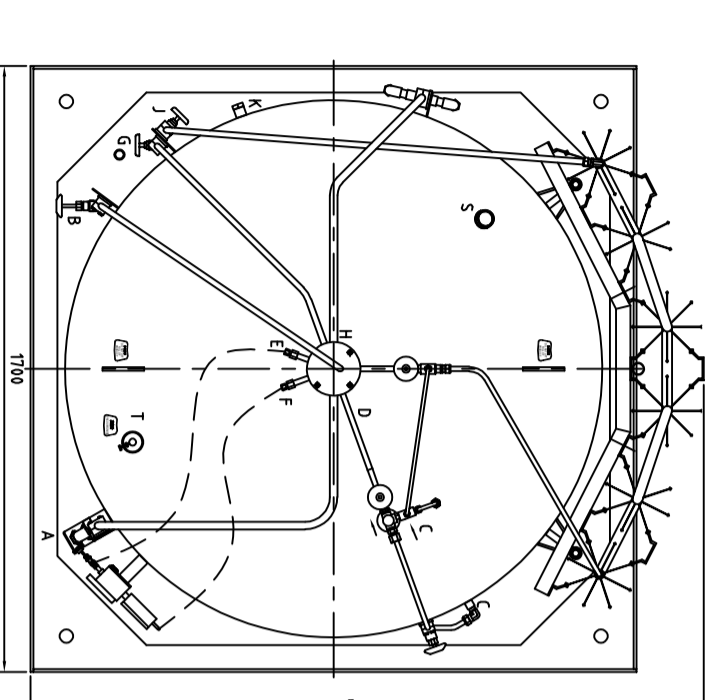
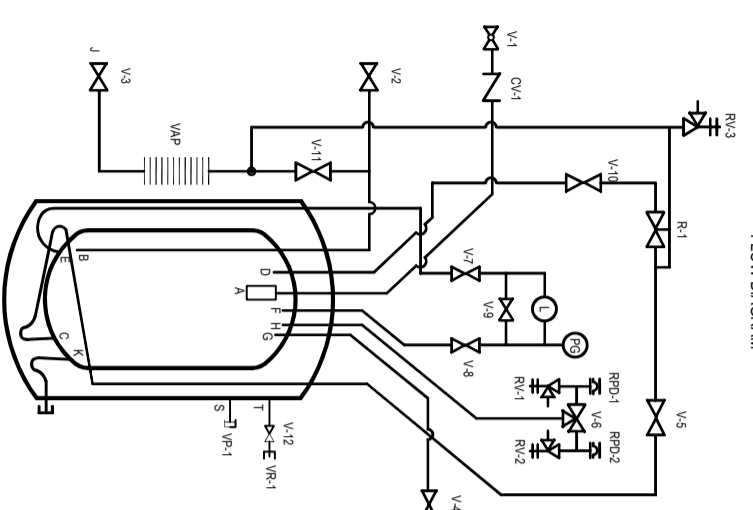


代号	名称/规格	材质	数量	备注
V-1	NONRECNATURE 截止阀	GHART CHINA		
V-2	TOP FILL VALVE	Worcester 118202	1/2" FNPT	
V-3	LIQUID USE VALVE	REGO #1736955	3/8" FNPT	
V-4	GAS USE VALVE	REGO #17364404GP-HARO	3/8" FNPT	
V-5	VENT/FULL TRYCOCK VALVE	REGO #17364404 P-HARO	3/8" FNPT	
V-6	VALVE BALL DNV	REGO #1736452 SHORT STEM	1/2" FNPT	
V-7	LIQUID BALL DNV	REGO #1736452	1/2" FNPT	
V-8	VAPOR PHASE	REGO #1736452	1/4"	
V-9	EQUALIZER	PARNER #4H-VALK-55	1/4"	
V-10	REG ISO VALVE PB	REGO #1736452 NSS SP-80	1/4" FNPT	
V-11	REG ISO VALVE LIQUID	REGO #1736452 NSS SP-80	1/4" FNPT	
V-12	VALVE VACUUM GAUGE TUBE	HOME 41TL234/ITL289P-1B BMS	1/8" FNPT	
L	LEVEL INDICATOR	DUP DIFF PG 35" DNAL 0-10" H2O / OR / Ashcroft	N/A	
PG	PRESSURE INDICATOR	WKA #1220100 (BAR MPa PSI)	1/4" FNPT	
R-1	PRESS. DRG/ ECONO REG.	TYCO #PEE3A250BE0300 MCG-HP 300PSI	1/4" FNPT	
CU-1	TOP FILL CHECK VALVE	GENERANT KCV-503B-1-5	1/2" FNPT	
RV-12	RELIEF VALVE	REGO #PRV943134AC	1/2" FNPT	
RV-3	LINE RELIEF VALVE	REGO #PRV9431400 TERLON SEAT	1/4" FNPT	
RPD-12	RIP/TUBE ESC. 1.1	BS58 #1/2"PT 483P51/MALI	1/4" FNPT	
VR-1	VACUUM READOUT	HASTINGS V1567S BDV-6MS	1/2" FNPT 1/2" FNPT	
VP-1	VACUUM PUMP/OUT	GHART	2"	

FLOW DIAGRAM



设计与制造要求 Fabrication and inspection specifications

项次	要求/规范	备注
1	材料: SA304, SA304L, SA321, SA321H1	符合 GB/T 150.4-2011
2	焊接: SMAW, GTAW, MMAW	符合 GB/T 5083-2010
3	无损检测: RT, UT, PT, MT	符合 GB/T 150.4-2011
4	水压试验: 1.5倍设计压力, 保持 30min	符合 GB/T 150.4-2011
5	真空试验: 1.2倍设计真空度	符合 GB/T 150.4-2011
6	吹扫: 压缩空气吹扫	符合 GB/T 150.4-2011
7	防腐: 不锈钢表面钝化	符合 GB/T 150.4-2011
8	铭牌: 材质、重量、容积	符合 GB/T 150.4-2011

- 注: 1. 本设计书为压力容器设计, 严格执行 GB/T 150.1-2011 及 GB/T 150.4-2011 的要求。
 2. 本设计书为压力容器设计, 严格执行 GB/T 150.1-2011 及 GB/T 150.4-2011 的要求。
 3. 本设计书为压力容器设计, 严格执行 GB/T 150.1-2011 及 GB/T 150.4-2011 的要求。
 4. 本设计书为压力容器设计, 严格执行 GB/T 150.1-2011 及 GB/T 150.4-2011 的要求。
 5. 本设计书为压力容器设计, 严格执行 GB/T 150.1-2011 及 GB/T 150.4-2011 的要求。

设计参数 Design data	
设计温度: DESIGN TEMPERATURE	2.2 MPa
工作压力: WORKING PRESSURE	2.2 MPa
设计压力: DESIGN PRESSURE	2.2 MPa
工作温度: WORKING TEMPERATURE	-196~135
设计温度: DESIGN TEMPERATURE	-195
最低设计金属温度: MINIMUM DESIGN METAL TEMPERATURE	-50
介质: MEDIUM	氮气 (N2)
主要受压元件材料: MATERIALS OF MAIN PRESSURE PARTS	SA304, SA304L, SA321, SA321H1
腐蚀裕量: CORROSION ALLOWANCE	0
设计速度: DESIGN SPEED	2.98
有效容积: EFFECTIVE VOLUME	2.74
额定充装量: RATED FILLING RATE	92%
设计温度: DESIGN TEMPERATURE	2.2
工作压力: WORKING PRESSURE	2.2
设计压力: DESIGN PRESSURE	2.2
工作温度: WORKING TEMPERATURE	-196~135
设计温度: DESIGN TEMPERATURE	-195
最低设计金属温度: MINIMUM DESIGN METAL TEMPERATURE	-50

管口表 NOZZLE LIST

序号	公称尺寸	连接型式	用途名称
A	1/2"	NPT 1/2	顶部充装
B	3/8"	NPT 3/8	液体使用
C	3/8"	NPT 3/8	顶部出口
D	1/4"	NPT 1/4	顶部出口
E	1/4"	NPT 1/4	液体进液口
F	1/4"	NPT 1/4	液体进液口
G	3/8"	NPT 3/8	顶部减压
H	1/2"	NPT 1/2	顶部减压
J	3/8"	NPT 3/8	顶部减压
K	1/2"	NPT 1/2	顶部减压
S	2"	NPT 2"	顶部减压
T	1/8"	NPT 1/8	顶部减压

CUSTOMER DRAWING

查特莱姆工程系统 (常州) 有限公司
CHARTER Organic Engineering Systems (Changzhou) Co., Ltd

DRAWING NO: 3000HP GB CS

设计	审核	批准
日期	日期	日期